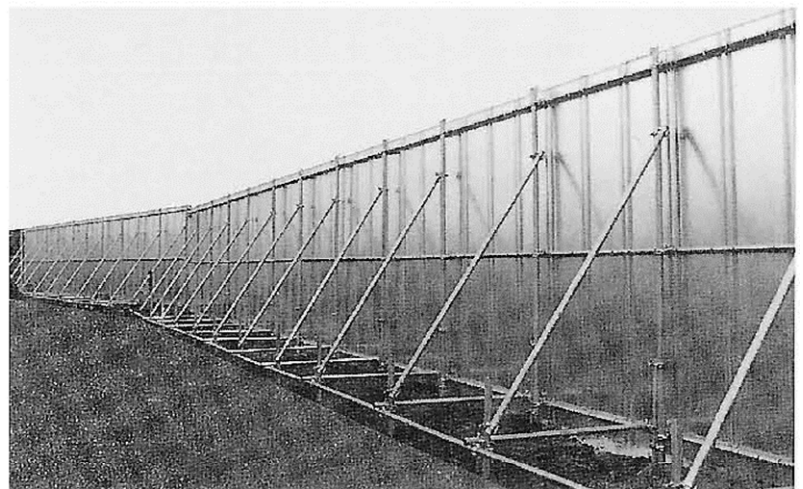
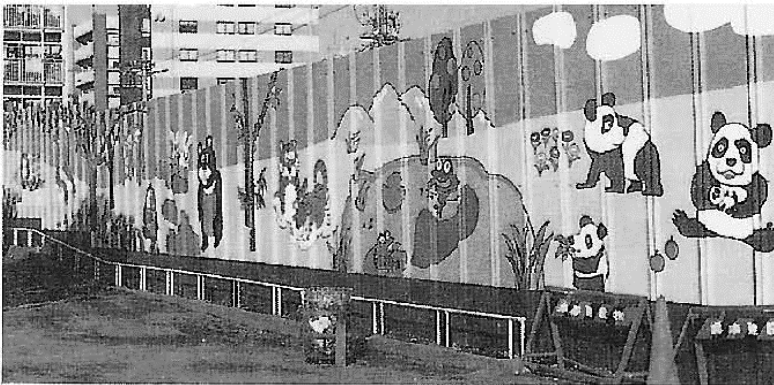
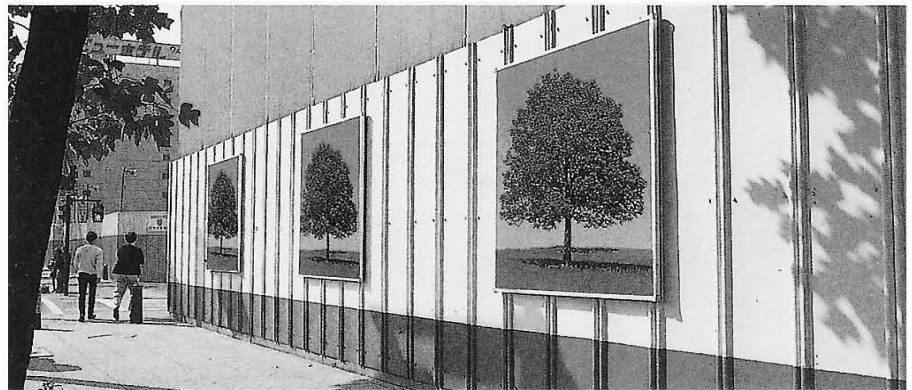


安全鋼板



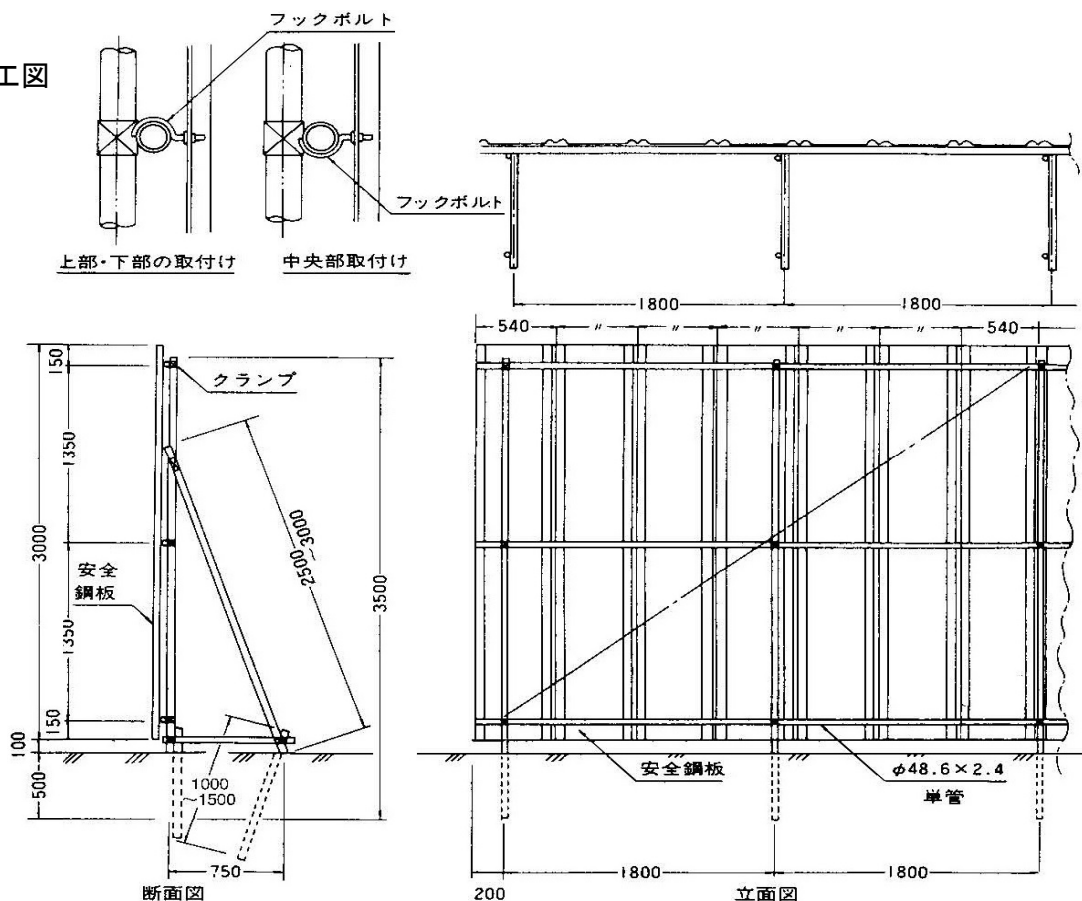
安全鋼板

品名	安全鋼板		
品番	SSK200	重量	12.0kg

品名	フックボルト
品番	I型

品名	安全鋼板		
品番	SSK300	重量	18.0kg

■安全鋼板標準施工図

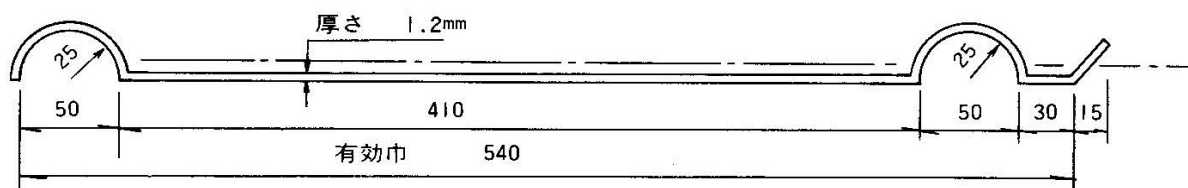


安全鋼板

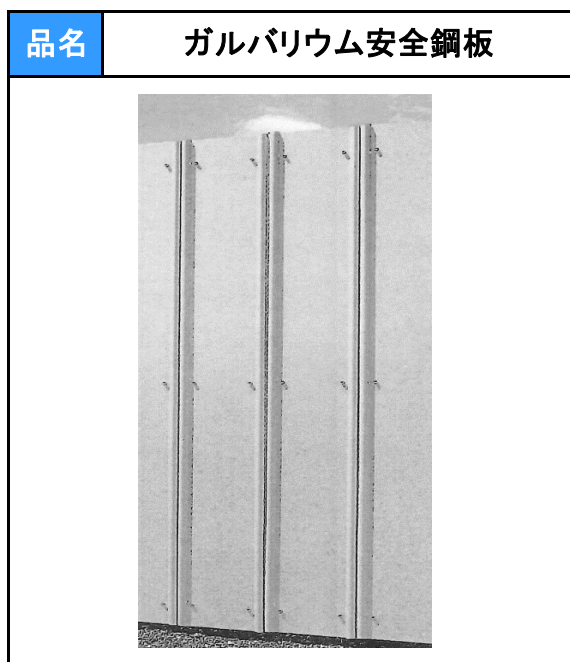
■断面形状

厚さ (t)	全断面積	単位重量	換算重量	長さ別1枚当たり重量(kg)		重心 (e)	断面2次 モーメント	断面2次 半径	断面係数	材質
				SSK200	SSK300					
mm	cm ²	kg/m	kg/m ²	12.00	18.00	cm	cm ⁴	cm	cm ³	JISG3302
1.20	7.34	6.03	11.20			2.13	4.79	0.808	2.25	SGCC

■断面図



その他の安全鋼板



形式	ガルバ	
厚さ (t)	1.2	mm
断面積	7.320	cm ²
単位重量	5.87	kg/m
単位面積当り重量	10.9	kg/m ²
長さ別1枚当たり重量(kg)	11.7	2,000
	17.6	3,000
断面2次モーメント	4.71	cm ⁴
断面2次半径	0.80	cm
断面係数	2.20	cm ³
材質	JISG3321 SGLCC	

※上品でシンプルな銀白色のガルバリウムは、その特性上美観が長持ちするので、繰り返しの使用に適しています。

※ガルバリウム安全鋼板は、特に塩害地域と工業地域で、付着量Z27の溶融亜鉛メッキ鋼板より3～6倍の耐久力を発揮します。